



# MIASTO I GMINA SEROCK

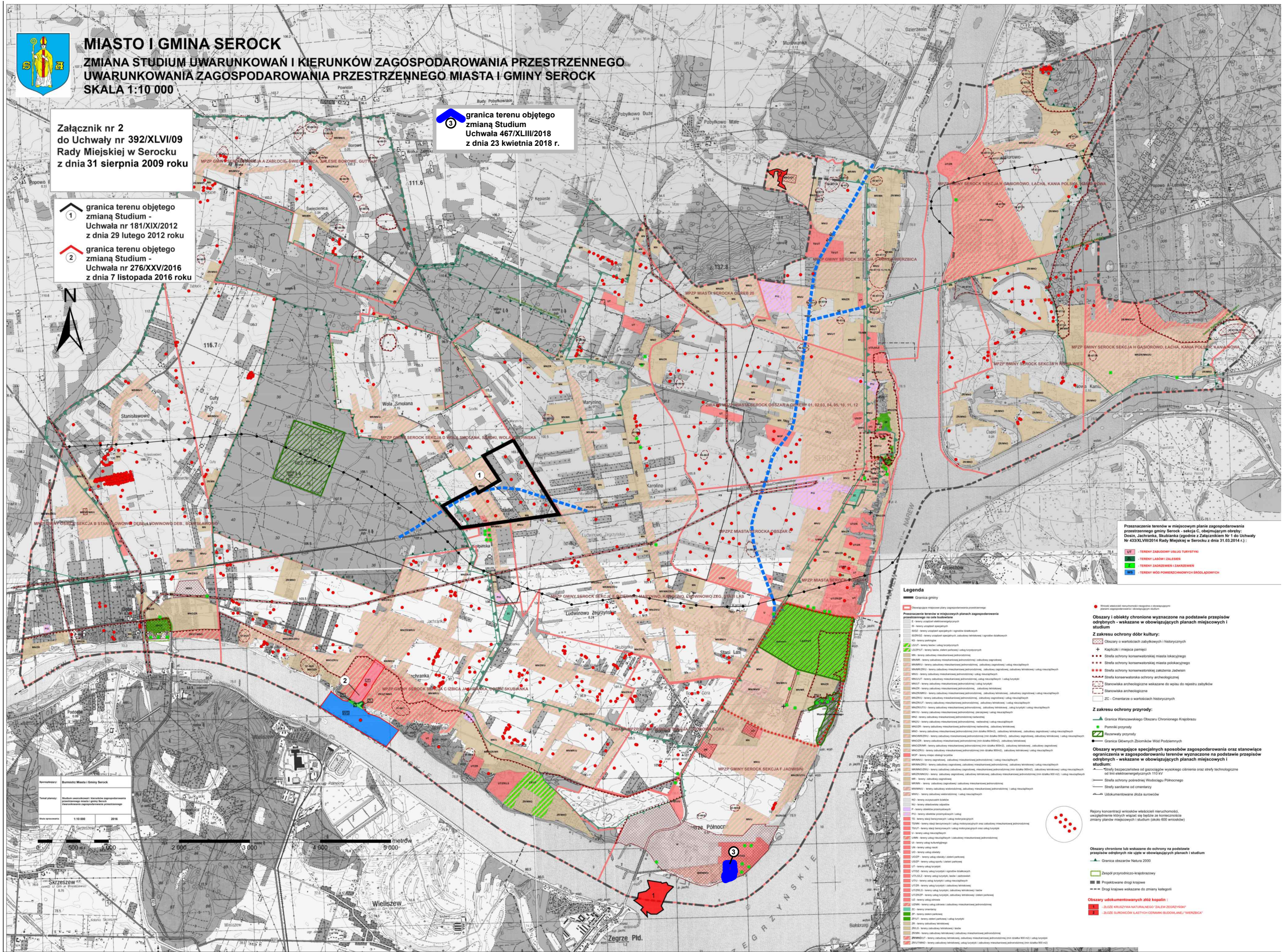
## ZMIANA STUDIUM UWARUNKOWAŃ I KIERUNKÓW ZAGOSPODAROWANIA PRZESTRZENNEGO UWARUNKOWANIA ZAGOSPODAROWANIA PRZESTRZENNEGO MIASTA I GMINY SEROCK

### SKALA 1:10 000

Załącznik nr 2  
do Uchwały nr 392/XLVI/09  
Rady Miejskiej w Serocku  
z dnia 31 sierpnia 2009 roku

- ① granica terenu objętego zmianą Studium - Uchwała nr 181/XIX/2012 z dnia 29 lutego 2012 roku
- ② granica terenu objętego zmianą Studium - Uchwała nr 276/XXV/2016 z dnia 7 listopada 2016 roku

③ granica terenu objętego zmianą Studium Uchwała 467/XLIII/2018 z dnia 23 kwietnia 2018 r.



Wykonawca:	Burmistrz Miasta i Gminy Serock
Plan projektu:	Budowa umocnień i terenów zielonych w ramach zadania inwestycyjnego przedsięwzięcia
Plan wykonania:	1:10 000
Plan zatwierdzony:	2018



#### Legenda

- Granica gminy
- Granice terenów objętych zmianami studium:
  - 181/XIX/2012
  - 276/XXV/2016
  - 467/XLIII/2018

Przeznaczenie terenów w miejscowym planie zagospodarowania przestrzennego gminy Serock - sekcja C, objętym obszarami:  
Dział: Jachranka, Skubianka (zgodnie z Załącznikiem Nr 1 do Uchwały Nr 433/XXIV/2014 Rady Miejskiej w Serocku z dnia 31.03.2014 r.)

- TERYT - TERENY ZABUDOWY WSKAZUJĄCE TURYSTYCE
  - TERYT - LĄSKA GŁOSZEW
  - TERYT - ZADZIERŻEW I ZADZIERŻEW
  - TERYT - WID POWIERZCHNIOWYCH BRZOŁODACH
- #### Obszary i obiekty chronione wyznaczone na podstawie przepisów odrębnych - wskazane w obowiązujących planach miejscowych i studium
- Z zakresu ochrony dóbr kultury:**
- Obszary o wartościach zabytkowych i historycznych
  - Kłupczki i miejsca zampoci
  - Strefa ochrony konserwatorskiej miasta lokalnego
  - Strefa ochrony konserwatorskiej miasta powiatowego
  - Strefa ochrony konserwatorskiej powiatu Jachanki
  - Strefa konserwatorska ochrony archeologicznej
  - Stanowiska archeologiczne wskazane do zapisu do rejestru zabytków
  - Stanowiska archeologiczne
  - ZC - Cmentarze o wartościach historycznych
- Z zakresu ochrony przyrody:**
- Granica Warszawskiego Obszaru Chronionego Krajobrazu
  - Pomniki przyrody
  - Rezerwaty przyrody
  - Granica Olszynieckiego Obszaru Chronionego Krajobrazu
- Obszary wymagające specjalnych sposobów zagospodarowania oraz stanowiące ograniczenia w zagospodarowaniu terenów wyznaczone na podstawie przepisów odrębnych - wskazane w obowiązujących planach miejscowych i studium:**
- Strefy bezpieczeństwa od gaseł i wybuchów ciśnienia oraz strefy technologiczne od linii elektroenergetycznych 110 kV
  - Strefa ochrony powietrza Wodociąg Północny
  - Strefa ochrony od czadu
  - Udoziemnienie zbliża सुरक्षा
- Rajony koncentracji emisji atmosferycznej i hałasów, uwzględnienie ich wpływów na jakość powietrza i komfortu życia mieszkańców (studium 1:10 000 skale)
- Obszary chronione lub wskazane do ochrony na podstawie przepisów odrębnych nie objęte w obowiązujących planach i studium
- Granica obszarów Natura 2000
  - Zespół przyrodniczo-krajobrazowy
  - Projektowane drogi krajowe
  - Drogi krajowe wskazane do zmiany kategorii
- Obszary udokumentowanych złóż kopalin:**
- ZŁOŻE WYKROKÓW NATURALNOŚĆ SZALW. ZOSZYSZYSKI
  - ZŁOŻE SUROWCÓW LĄSTYCH CEMARKI W. WIERZBICA