

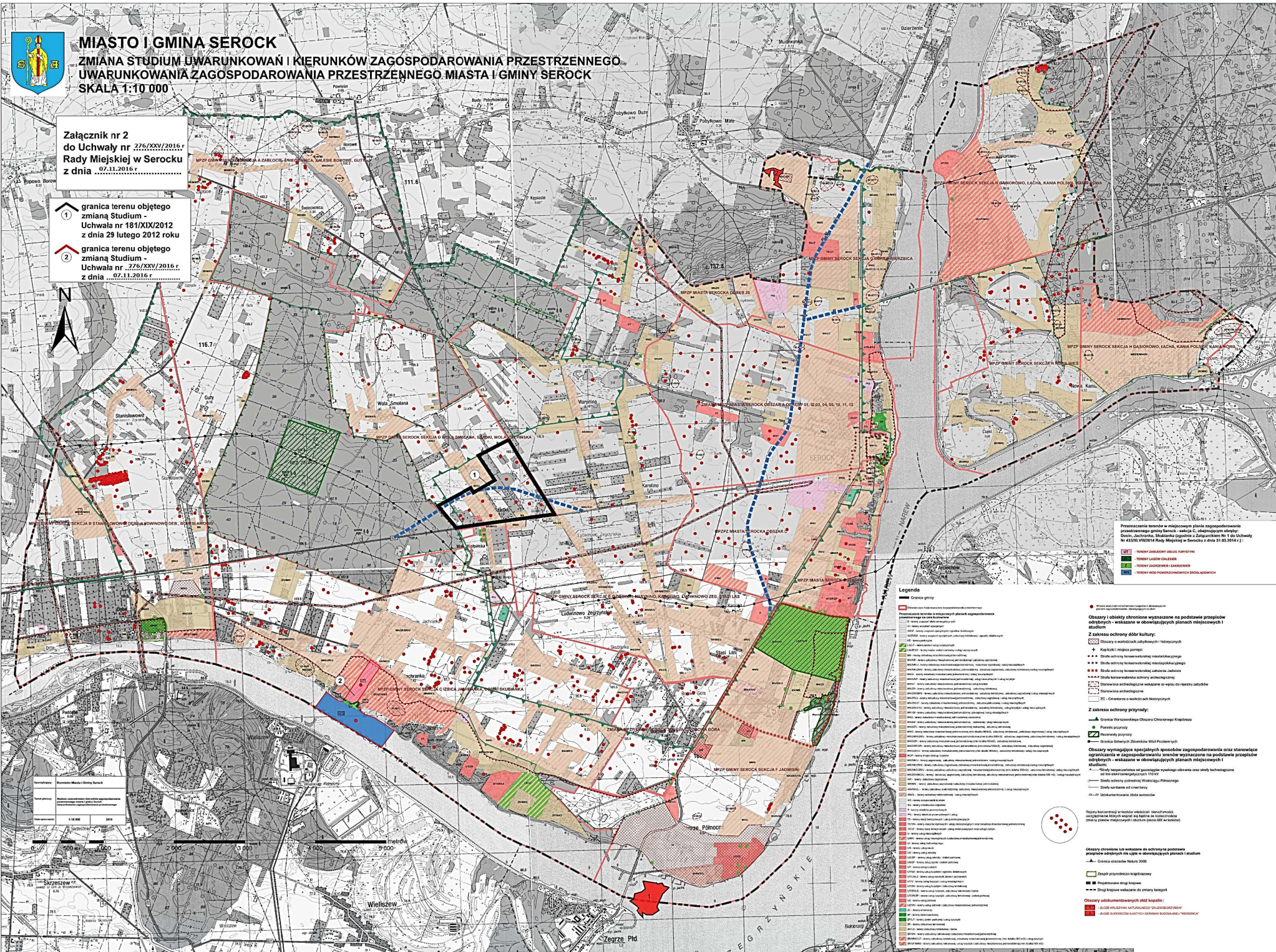


# MIASTO I GMINA SEROCK

## ZMIANA STUDIUM UWARUNKOWAŃ I KIERUNKÓW ZAGOSPODAROWANIA PRZESTRZENNEGO UWARUNKOWANIA ZAGOSPODAROWANIA PRZESTRZENNEGO MIASTA I GMINY SEROCK SKALA 1:10 000

Załącznik nr 2  
do Uchwały nr 276/XXV/2016 r.  
Rady Miejskiej w Serocku  
z dnia 07.11.2016 r.

- 1 granica terenu objętego zmianą Studium - Uchwała nr 181/XIX/2012 z dnia 29 lutego 2012 roku
- 2 granica terenu objętego zmianą Studium - Uchwała nr 276/XXV/2016 r. z dnia 07.11.2016 r.



Przebieg granicy terenów w planie zagospodarowania przestrzennego gminy Serock - sekcja C, obejmującej obszar: Działka nr 13/2014/14, Działka nr 13/2014/15, Działka nr 13/2014/16, Działka nr 13/2014/17, Działka nr 13/2014/18, Działka nr 13/2014/19, Działka nr 13/2014/20, Działka nr 13/2014/21, Działka nr 13/2014/22, Działka nr 13/2014/23, Działka nr 13/2014/24, Działka nr 13/2014/25, Działka nr 13/2014/26, Działka nr 13/2014/27, Działka nr 13/2014/28, Działka nr 13/2014/29, Działka nr 13/2014/30, Działka nr 13/2014/31, Działka nr 13/2014/32, Działka nr 13/2014/33, Działka nr 13/2014/34, Działka nr 13/2014/35, Działka nr 13/2014/36, Działka nr 13/2014/37, Działka nr 13/2014/38, Działka nr 13/2014/39, Działka nr 13/2014/40, Działka nr 13/2014/41, Działka nr 13/2014/42, Działka nr 13/2014/43, Działka nr 13/2014/44, Działka nr 13/2014/45, Działka nr 13/2014/46, Działka nr 13/2014/47, Działka nr 13/2014/48, Działka nr 13/2014/49, Działka nr 13/2014/50, Działka nr 13/2014/51, Działka nr 13/2014/52, Działka nr 13/2014/53, Działka nr 13/2014/54, Działka nr 13/2014/55, Działka nr 13/2014/56, Działka nr 13/2014/57, Działka nr 13/2014/58, Działka nr 13/2014/59, Działka nr 13/2014/60, Działka nr 13/2014/61, Działka nr 13/2014/62, Działka nr 13/2014/63, Działka nr 13/2014/64, Działka nr 13/2014/65, Działka nr 13/2014/66, Działka nr 13/2014/67, Działka nr 13/2014/68, Działka nr 13/2014/69, Działka nr 13/2014/70, Działka nr 13/2014/71, Działka nr 13/2014/72, Działka nr 13/2014/73, Działka nr 13/2014/74, Działka nr 13/2014/75, Działka nr 13/2014/76, Działka nr 13/2014/77, Działka nr 13/2014/78, Działka nr 13/2014/79, Działka nr 13/2014/80, Działka nr 13/2014/81, Działka nr 13/2014/82, Działka nr 13/2014/83, Działka nr 13/2014/84, Działka nr 13/2014/85, Działka nr 13/2014/86, Działka nr 13/2014/87, Działka nr 13/2014/88, Działka nr 13/2014/89, Działka nr 13/2014/90, Działka nr 13/2014/91, Działka nr 13/2014/92, Działka nr 13/2014/93, Działka nr 13/2014/94, Działka nr 13/2014/95, Działka nr 13/2014/96, Działka nr 13/2014/97, Działka nr 13/2014/98, Działka nr 13/2014/99, Działka nr 13/2014/100.

### Legenda

- Granice gminy
- Obszary i elementy chronione wyznaczone na podstawie przepisów o ochronie - wskazane w obowiązujących planach miejscowych i studium
- Zakres ochrony dóbr kultury:
  - Obszary o wartościach artystycznych i historycznych
  - Kaplica i niegospod.
  - Strefa ochrony konserwatorskiej, monumentalnej
  - Strefa ochrony konserwatorskiej, historyczno-kulturowej
  - Strefa konserwatorska ochrony archeologicznej
  - Strefa konserwatorska ochrony archeologicznej
  - Strefa ochrony archeologicznej wskazanej w planie miejscowego studium
  - Strefa ochrony archeologicznej
  - Strefa ochrony archeologicznej
- Zakres ochrony przyrody:
  - Granica Wzrostekowego Obszaru Chronionego Krajobrazu
  - Rezerwat przyrody
  - Granice Obszarów Zielonych Wsi Północnych
- Obszary wymagające specjalnych sposobów zagospodarowania oraz stonające ograniczenia w zagospodarowaniu, tereny wyznaczone na podstawie przepisów o ochronie - wskazane w obowiązujących planach miejscowych i studium:
  - Strefa rezerwacyjna od planowanej wysokości okrycia oraz strefa rezerwacyjna
  - Strefa ochrony pomnikowej Wodociągów Piłsudskiego
  - Strefa ochrony od cmentarzy
  - Strefa usłonecznienia dół szosowy
- Obszary uciążliwościowych stref kopalni:
  - Strefa uciążliwościowa naturalnego dołku kopalni
  - Strefa uciążliwościowa naturalnego dołku kopalni

